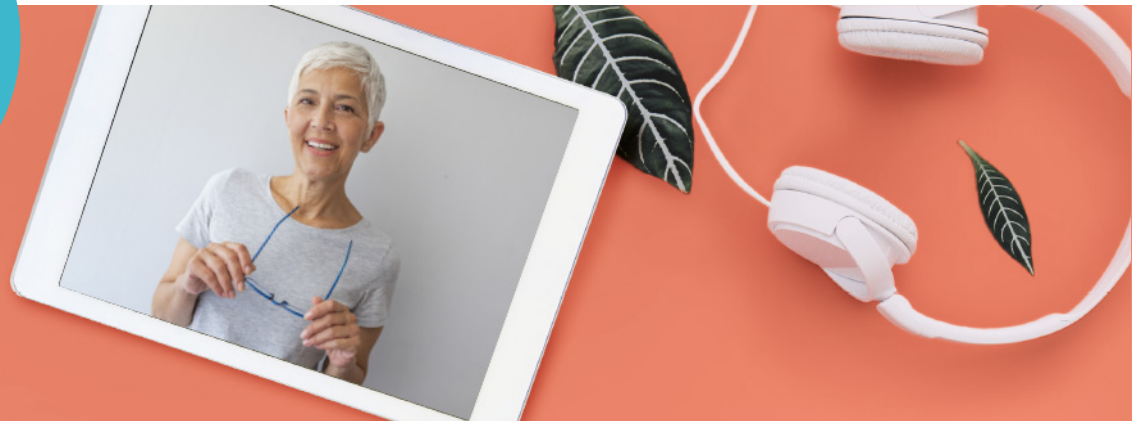


Weiterbildung mit Spaß und Erfolg!



Schulbegleitung / Integrationsassistentz (Schulassistentz)

Ein kurzer Überblick

Schulbegleiter:innen - auch Integrationshelfer:innen oder Schulassistent:innen genannt - unterstützen Kinder mit psychischen Erkrankungen und geistigen oder körperlichen Behinderungen, die an einer Regelschule unterrichtet werden, langfristig und individuell. Das Ziel ist die Eingliederung in die Schulgemeinschaft sowie die Verbesserung ihrer lebenspraktischen, intellektuellen und sozialen Fähigkeiten.

Schulbegleiter:innen bzw. Integrationshelfer:innen sind also zum einen für die ggfs. notwendige medizinische Pflege des Kindes während der Schulzeit verantwortlich. Des Weiteren tragen sie dafür Sorge, dass dem Kind der Besuch eines Förderzentrums ermöglicht wird und/oder dass das Kind im Schulalltag pädagogisch begleitet wird. Wesentliches Ziel ist es, die Selbstständigkeit des Kindes und sein Selbstvertrauen zu fördern.

Dieser Kurs ist bei Bedarf auch in Teilzeit buchbar. Die Unterrichtszeit beschränkt sich dann auf den Vormittag.

Kursinhalte

- Behinderungsarten und Krankheitsbilder
- Entwicklung von Kindern: Phasen der kindlichen Entwicklung
- Persönlichkeitsentwicklung
- Stärkung der Sozialkompetenz
- Begleitung bei der Alltagsbewältigung
- Assistenz im Bereich des schulischen Lernens
- Erfolgreiche Zusammenarbeit mit Eltern, Schule, Träger und Jugendamt
- Selbstreflexion der beruflichen Rolle im Umfeld Schule
- Rechtliche Grundlagen

Kursnummer

S-2539-5

Standort

Die Teilnahme ist an vielen der über 1000 Standorte oder - bei Zustimmung des Kostenträgers - über Viona@home von zu Hause aus möglich.

Ihr Kontakt

Kursinfo-Hotline

Telefon: 040 79724766

E-Mail: kursinfo@ibb.com

Unterrichtsform

Vollzeit und Teilzeit

Die nächsten Starttermine

06.01.25 - 28.02.25 (VZ) 03.02.25 - 28.03.25 (VZ)

03.02.25 - 23.05.25 (TZ) 03.03.25 - 25.04.25 (VZ)

31.03.25 - 23.05.25 (VZ) 31.03.25 - 18.07.25 (TZ)

Und 16 weitere Starttermine verfügbar

Dauer

8 Wochen in Vollzeit; 16 Wochen in Teilzeit

Kosten

€ 0,00 (mit Bildungsgutschein)

Zulassungsnummer

A-001242-09/2024-2/721



Weiterbildung mit Spaß und Erfolg!



Ihre beruflichen Perspektiven nach der Weiterbildung

Ein:e Schulbegleiter:in wird einem Kind mit erhöhtem Förderbedarf zur Seite gestellt, wenn ein Antrag auf Eingliederungshilfe gestellt wurde. Die Kosten für eine Schulbegleitung werden dann in der Regel vom Sozialleistungsträger (Jugendamt oder Träger der Sozialhilfe) übernommen. Das Sozial-/Jugendamt selbst beschäftigt in der Regel die Schulbegleiter:innen jedoch nicht selbst. Für die Anstellung als Schulbegleiter:in gibt es vielmehr unterschiedliche Möglichkeiten: Man kann entweder von den Eltern selbst (Elternarbeitgebermodell), bei sonder- oder heilpädagogischen Diensten oder beim Schulträger angestellt sein. Eine Ausbildung als Integrationshelfer:in bzw. Schulbegleiter:in ist in jedem Fall gut für den Quereinstieg geeignet und eröffnet Ihnen neue Tätigkeitsmöglichkeiten.

Teilnahmevoraussetzungen

Voraussetzung für die Arbeit als Schulbegleiter:in sind ein Hauptschulabschluss und ein erweitertes polizeiliches Führungszeugnis, das einwandfrei und nicht älter als ein Vierteljahr ist. Dieses stellt die Voraussetzung für eine Anstellung dar, jedoch nicht für den Kurs. Ferner müssen Interessierte mindestens 18 Jahre alt sein und sichere Deutschkenntnisse in Wort und Schrift (mind. auf dem Niveau B2) sowie grundlegende Computerkenntnisse mitbringen. Empfohlen ist anschließend ein max. sechswöchiges Praktikum in einer (schulischen) Einrichtung vor Ort.

Allen Interessierten stehen wir in einem persönlichen Gespräch zur Abklärung ihrer individuellen Teilnahmevoraussetzungen zur Verfügung.

Zielgruppe

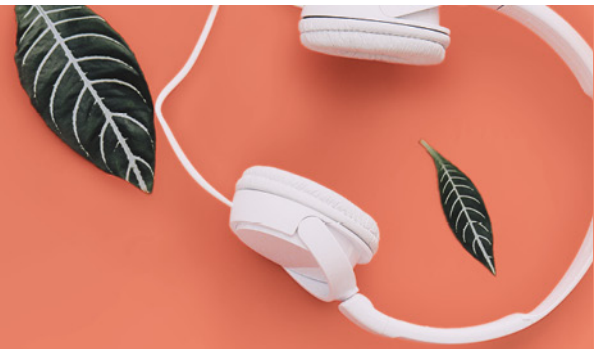
Die Weiterbildung eignet sich für Arbeitssuchende mit und ohne abgeschlossener Berufsausbildung (gerne mit Vorkenntnissen in der Pflege oder im pädagogischen Bereich), die sich im sozialen Bereich qualifizieren lassen möchten.

Ihr Abschluss

Trägerinternes Zertifikat bzw. Teilnahmebescheinigung



Weiterbildung mit Spaß und Erfolg!



Förderung

Wir sind zugelassener Träger nach der AZAV und alle unsere Angebote sind entsprechend zertifiziert. Ihre Teilnahme kann somit durch die Agentur für Arbeit oder das Jobcenter per Bildungsgutschein zu 100% gefördert werden.

Effektives und bewährtes Lernkonzept

- Mehrfach ausgezeichnetes Schulungssystem Viona® für virtuellen Live-Unterricht
- Hochqualifizierte, erfahrene Dozenten
- Praxisbezogenes Arbeiten, multimediale Werkzeuge
- Kleine Lerngruppen, schnelle Kursstarts
- Moderne PC-Arbeitsplätze und persönliche Unterstützung – egal, ob Sie an einem unserer Standorte oder zu Hause lernen
- Kursbegleitung persönlich am Standort – jederzeit für Sie ansprechbar

Vielfältiger Methodenmix für optimalen Lernerfolg

Neben der klassischen Wissensvermittlung durch Ihre Dozenten besteht der Unterricht auch aus Diskussionsphasen, Rollenspielen, Projektarbeiten und der Präsentation von Lernergebnissen. Auch selbstständiges Lernen mit unterschiedlichen Medien gehört zum Konzept. So lässt sich der Lernstoff optimal vertiefen und bleibt gleich viel besser hängen.

Zusätzliche Unterstützung für Ihre Karriere

- Jederzeit persönliche Beratung
- Vielfältige Hilfe bei der Bewerbung und Jobvermittlung
- Individuelle Coachings bei Bedarf

Höchste Qualität

- Zertifiziert nach AZAV
- Regelmäßige Testsiege bei unabhängigen Prüfungen
- Schulnote 1,7 bei Teilnehmerzufriedenheit
- 94 % Weiterempfehlung



Bis bald, wir
freuen uns auf
Ihre Kontakt-
aufnahme



Jetzt informieren – wir freuen uns auf Sie!

Geben Sie Ihrem Berufserfolg neuen Schub. Wir beraten Sie zu Ihren ganz individuellen Möglichkeiten – telefonisch, per Video oder in einem persönlichen Termin. Nutzen Sie die Kurshotline: 040 79724766 Oder [schreiben Sie uns eine Nachricht.](#)

Herausgeber:








IBB Institut für Berufliche Bildung AG
Bebelstr. 40
21614 Buxtehude

Telefon: 040 79724766
E-Mail: kursinfo@ibb.com
Internet: www.ibb.com

Vorstand

Katrin Witte (Vorsitz)
Lea Tornow
Sabine Ulrichs

Aufsichtsratsvorsitzende
Sigrid Baumann-Tornow

-  [ibb.social](#)
-  [ibb.weiterbildung](#)
-  [IBB_AG](#)
-  [user/IBBChannel](#)
-  [pages/ibb](#)
-  [company/ibb-ag](#)
-  [/blog](#)

