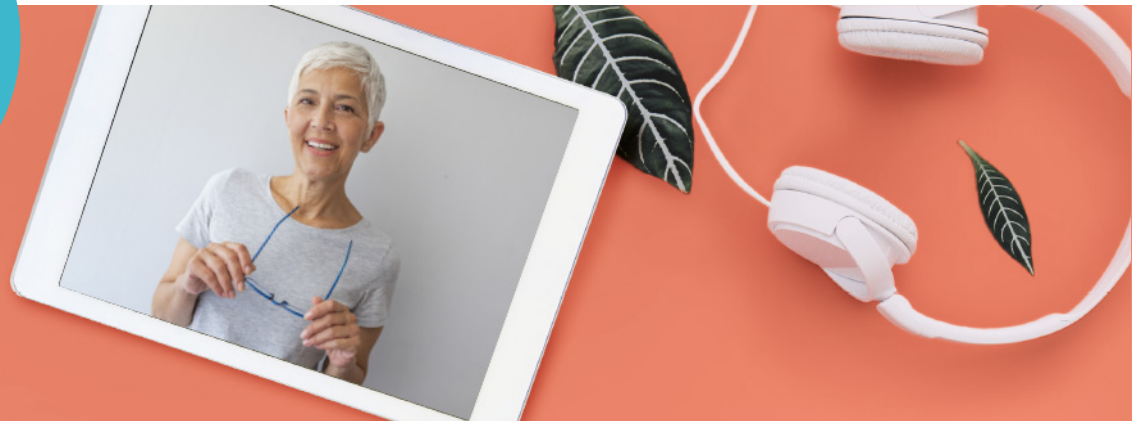


Weiterbildung mit Spaß und Erfolg!



Betreuungskraft gemäß §§ 43b, 53b SGB XI

Ein kurzer Überblick

Wer gern in Kontakt mit betreuungsbedürftigen Menschen tritt, lernt in dieser Ausbildung, wie man in Pflegeeinrichtungen ihr geistiges und seelisches Wohl durch unmittelbar zwischenmenschliche Beschäftigung fördern kann. Hilfe bei alltäglichen Dingen, sinnvoll gestalteter Zeitvertreib oder einfühlsame Gespräche ermöglichen ihnen ein inhaltsreiches Leben in Selbstbestimmung und Würde.

Die Ausbildung ist nach den aktuellen Richtlinien des GKV-Spitzenverbandes zu den § 53b SGB (ehemals §53 c und § 87b Abs. 3 SGB XI) aufgebaut. Der genannte Paragraph verweist auf die leistungsgerechten Zuschläge für die zusätzliche Betreuung nach den Regelungen der §§ 43b, 84 Abs. 8 und 85 Abs. 8 SGB XI.

Die vermittelten Kenntnisse sind erforderlich, um als zusätzliche Betreuungskraft in Pflegeeinrichtungen, Einrichtungen für Menschen mit körperlicher Beeinträchtigung, geistiger Behinderung, psychischen Erkrankungen, aber auch im ambulanten Bereich arbeiten zu können. Damit bieten sich Ihnen vielfältige Einsatzmöglichkeiten in diesem wichtigen und sinnstiftenden Arbeitsfeld.

Kursinhalte

- Grundlagen des § 45a und b nach SGB XI
- Würdevoller Umgang mit Menschen mit demenzbedingten Fähigkeitsstörungen
- Umgang mit Menschen mit psychischen Erkrankungen
- Umgang mit Menschen mit geistigen Behinderungen
- Umgang mit Menschen, die unter körperlichen Beeinträchtigungen leiden
- Erkrankungen des Bewegungsapparates
- Krankheitslehre

Veranstaltungsnummer

P-930-9

Standort

Die Teilnahme ist an vielen der über 1000 Standorte oder - bei Zustimmung des Kostenträgers - über Viona@home von zu Hause aus möglich.

Ihr Kontakt

Kursinfo-Hotline

Telefon: 0800 7050000

E-Mail: kursinfo@ibb.com

Unterrichtsform

Vollzeit und Teilzeit

Die nächsten Starttermine

26.02.24 - 03.05.24 (VZ)	26.02.24 - 12.07.24 (TZ)
11.03.24 - 17.05.24 (VZ)	11.03.24 - 26.07.24 (TZ)
25.03.24 - 31.05.24 (VZ)	25.03.24 - 09.08.24 (TZ)

Und 16 weitere Starttermine verfügbar

Dauer

360 Lerneinheiten zzgl. 80 Lerneinheiten
Praktikum
10 Wochen (inkl. 2 Wo. Praktikum) in Vollzeit; 20
Wochen (inkl. 4 Wo. Praktikum) in Teilzeit

Kosten

€ 0,00 (mit Bildungsgutschein)

Zulassungsnummer

A-K-120301162/001



Weiterbildung mit Spaß und Erfolg!



- Stärkung der Empathie
- Biographie-Arbeit
- Erinnerungsarbeit
- Beschäftigungen planen, durchführen und dokumentieren
- Freizeitgestaltung
- Kommunikation und Gesprächsführung
- Stress- und Konfliktlösungen
- Lehre der Erkrankungen im Alter
- Ernährungslehre
- Grundlagen im Umgang mit Sterben, Tod und Trauerarbeit
- Hygiene
- Rechtliche Grundlagen
- QM-Grundlagen
- Verschiedene Prophylaxen
- Erste-Hilfe-Kurs
- Netzwerke im Alter, Wohnen und Wohnformen
- Praktikum in einer voll- oder teilstationären Einrichtung

Ihre beruflichen Perspektiven nach der Weiterbildung

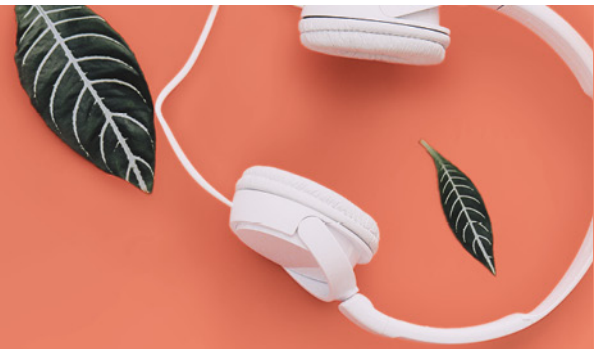
Nach den Richtlinien des § 53b SGB XI werden von den Pflegekassen Gelder für zusätzliche Betreuungskräfte (§ 43b SGB XI) gezahlt. Der Bedarf an qualifizierten Personen mit dieser Weiterbildung ist in Pflegeeinrichtungen und ähnlichen Einrichtungen der stationären Pflege nach wie vor groß. Damit eröffnet sich Ihnen ein weites Tätigkeitsfeld. So können Sie mit Menschen arbeiten, die an Demenz erkrankt sind, eine geistige Behinderung haben oder unter einer psychischen Erkrankung leiden. Damit leisten Sie einen großen Beitrag für deren Wohlbefinden und üben eine Tätigkeit mit hohem gesellschaftlichen Wert aus.

Teilnahmevoraussetzungen

Sie müssen sich in einem mindestens fünfägigen Praktikum VOR Beginn des Kurses erproben. Hier sollen Sie als Interessent/-in herausfinden, ob Ihnen die Arbeit mit demenzerkrankten, körperlich beeinträchtigten oder geistig behinderten Menschen Freude bereitet. Gute sprachliche Verständigung in Deutsch sowie PC-Grundkenntnisse sollten Sie mitbringen.



Weiterbildung mit Spaß und Erfolg!



Allen Interessierten stehen wir in einem persönlichen Gespräch zur Abklärung ihrer individuellen Teilnahmevoraussetzungen zur Verfügung.

Zielgruppe

Der Kurs richtet sich an Interessenten, die eine soziale Kompetenz, Empathie-Fähigkeit, hohe Belastbarkeit sowie Wahrnehmungsfähigkeit und Beobachtungsgabe aufweisen.

Teilnahme an Praktika

Um praktische Erfahrungen zu sammeln, ist ein Praktikum wichtiger Bestandteil Ihrer Weiterbildung. Vielleicht ergibt sich daraus sogar die Chance auf einen festen Arbeitsplatz, wenn Sie Ihren Praktikumsbetrieb von sich überzeugen.

Ihr Abschluss

Trägerinternes Zertifikat bzw. Teilnahmebescheinigung

Förderung

Wir sind zugelassener Träger nach der AZAV und alle unsere Angebote sind entsprechend zertifiziert. Ihre Teilnahme kann somit durch die Agentur für Arbeit oder das Jobcenter per Bildungsgutschein zu 100% gefördert werden.

Effektives und bewährtes Lernkonzept

- Mehrfach ausgezeichnetes Schulungssystem Viona® für virtuellen Live-Unterricht
- Hochqualifizierte, erfahrene Dozenten
- Praxisbezogenes Arbeiten, multimediale Werkzeuge
- Kleine Lerngruppen, schnelle Kursstarts
- Moderne PC-Arbeitsplätze und persönliche Unterstützung – egal, ob Sie an einem unserer Standorte oder zu Hause lernen
- Kursbegleitung persönlich am Standort – jederzeit für Sie ansprechbar



Bis bald, wir freuen uns auf Ihre Kontaktaufnahme



Vielfältiger Methodenmix für optimalen Lernerfolg

Neben der klassischen Wissensvermittlung durch Ihre Dozenten besteht der Unterricht auch aus Diskussionsphasen, Rollenspielen, Projektarbeiten und der Präsentation von Lernergebnissen. Auch selbstständiges Lernen mit unterschiedlichen Medien gehört zum Konzept. So lässt sich der Lernstoff optimal vertiefen und bleibt gleich viel besser hängen.

Zusätzliche Unterstützung für Ihre Karriere

- Jederzeit persönliche Beratung
- Vielfältige Hilfe bei der Bewerbung und Jobvermittlung
- Individuelle Coachings bei Bedarf

Höchste Qualität

- Zertifiziert nach AZAV
- Regelmäßige Testsiege bei unabhängigen Prüfungen
- Schulnote 1,7 bei Teilnehmerzufriedenheit
- 94 % Weiterempfehlung

Jetzt informieren – wir freuen uns auf Sie!

Geben Sie Ihrem Berufserfolg neuen Schub. Wir beraten Sie zu Ihren ganz individuellen Möglichkeiten – telefonisch, per Video oder in einem persönlichen Termin. Nutzen Sie die kostenlose Kurshotline: 0800 7050000 Oder [schreiben Sie uns eine Nachricht.](#)

Herausgeber:

IBB Institut für Berufliche Bildung AG
Bebelstr. 40
21614 Buxtehude

Telefon: 0800 7050000
E-Mail: kursinfo@ibb.com
Internet: www.ibb.com

Vorstand

Katrin Witte (Vorsitz)
Lea Tornow
Sabine Ulrichs

Aufsichtsratsvorsitzende
Sigrid Baumann-Tornow

 [ibb.social](#)

 [ibb.weiterbildung](#)

 [IBB_AG](#)

 [user/IBBChannel](#)

 [pages/ibb](#)

 [company/ibb-ag](#)

 [/blog](#)

